



สงสัยจัง
ทำไม?

..อุปถัมภ์

เป็นอย่างนี้



เรื่อง : จันทน์ มุ่งเขตกลาง

พิมพ์ครั้งที่ 1: จำนวน 8,000 เล่ม กันยายน 2552

จัดพิมพ์โดย : สถาบันราชานุกูล กรมสุขภาพจิต โทร. 0 2245 4601-5 โทรสาร 0 2248 2944

สนับสนุนงบประมาณโดย สำนักงานหลักประกันสุขภาพแห่งชาติ

สงวนลิขสิทธิ์ตามพระราชบัญญัติห้ามลอกเลียนแบบส่วนหนึ่งส่วนใดของหนังสือเล่มนี้โดยมิได้รับอนุญาตจากเจ้าของลิขสิทธิ์

พิมพ์ที่ : บริษัท ปียอนด์ พับลิชชิง จำกัด

ศิลปกรรม : จักรพันธ์ หงษ์สวัสดิ์ อภิวรรณ อินต๋วง

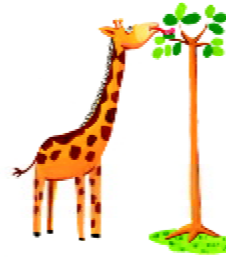
ร่างกายของใคร... น่าประหลาดใจจริงๆ

ใครนั่น...มีกระเป๋าเป็นอวัยวะ



ใครกัน...พกเข็มแหลมไปด้วยทุกที่

ใครเอ๋ย...ดมได้ไกล ใช้จมูก
หยิบของได้ด้วย



ใครล่ะ...มองเห็นได้ไกล
แม้ไม่ต้องยืดคอ

ใครน้อ...ผมฟูได้ไม่ต้อง
จัดทรง



ใครนะ...ใส่เสื้อลายอยู่ได้
ไม่เคยถอด

ใครเนี่ย...หลังแข็งโป๊ก
แถมยังปูดดูเหมือนหมวก

ใครจ๊ะ...หุ้ยาว..ยาว
แต่หางสั้นจืดจู้



ใครใคร่ใคร...แลบลิ้นอยู่ได้
ลื้อกันเล่นหรือไงนะ

ใครนั่น...มีเขabanจมูก
เตี้ยวก็ไปถูกคนอื่นเขาหกรอก



ใครนี่...มีจมูกขู่ยี่ บุบขู่บี่
อยู่ติดปาก

ใครนั่น...มีกระเป๋าเป็น

อวัยวะ

จิงโจ้



เอาไว้แอบงีบเวลาง่วงนอน



เอาไว้ใส่ของเวลาช้อปปิ้ง



เอาไว้ให้ลูกจิงโจ้
หัดว่ายน้ำ





เอาไว้เก็บจดหมายของเพื่อนๆ



เอาไว้ปิดหน้าตอนเล่นจะเอ้



เอาไว้แปลงร่างเป็น
โดราเอมอน



ความจริงเป็นยังไงไหนช่วยบอก

ห้องนอนของลูกจิงโจ้

แม่จิงโจ้เท่านั้นที่มีกระเป๋าหน้าท้อง ภายในกระเป๋าสะอาด สบายและอบอุ่น เอาไว้ให้ลูกจิงโจ้นอนดูคนมที่อยู่ใน กระเป๋าได้นานถึง 6 เดือนเลย



เรื่องของหาง

หางของจิงโจ้มีขนาดใหญ่ และยาว เพราะเอาไว้ช่วยทรงตัวเวลากระโดดไปมา นอกจากหางจะเอาไว้ทรงตัวแล้วยังเอาไว้เป็นอาวุธใช้ป้องกันตัวได้อีกด้วย



จิวหลิวจิงโจ้น้อย

ลูกจิงโจ้แรกเกิดตัวเล็กจิวเท่าๆกับแมล็ดถั่วแดง

เจ้าตัวน้อยหลบภัยในกระเป๋าแม่

ลูกจิงโจ้จะรีบกระโดดเข้าไปซ่อนตัวในกระเป๋าหน้าท้องของแม่ทันที ถ้ารู้ว่าจะเกิดอันตราย



ใครเอ่ย...ดมได้ไกล
ใช้จมูกหยิบของได้ด้วย

ช้าง



เป็นกระดานลื่นให้ลูกเล่น

เพราะช้างชอบโกหกเลยจมูกยาว
เหมือนพินอคคิโอ



ไว้แทนปืนยิงใส่ศัตรู



เอาไว้เบ่งกล้ามเนื้อ
อวดคนอื่น



เป็นฝักบัวให้คน
อาบน้ำ





มีไว้เล่นกายกรรม



เอาไว้จัดข้อแข่งกัน



เอาไว้เล่นซักเย่อ

ความจริงเป็นยังไงไหนช่วยบอก



จมูกยาวๆ ของช้างเรียกว่า “งวง” นอกจากงวงช้างจะเป็นจมูกเอาไว้หายใจและดมกลิ่นแล้ว ช้างยังใช้งวงแทนมือคอยหยิบจับอาหาร ใช้ดูดน้ำดื่มและพ่นน้ำอาบได้อีกด้วย



ช้างพลาย ช้างพัง?

ช้างเอเชียตัวผู้มีงาเรียกว่า “ช้างพลาย” ตัวเมียไม่มีงาเรียกว่า “ช้างพัง” ส่วนช้างแอฟริกา มีงาทั้งตัวผู้และตัวเมีย นอกจากช้างแอฟริกาจะสูงใหญ่กว่าช้างเอเชีย ยังมีใบหูใหญ่มากกว่าด้วย



ใหญ่ที่สุด

ช้างเป็นสัตว์บกที่ใหญ่ที่สุดในโลกยุคปัจจุบัน

ใครน้อ...ผมฟูได้
ไม่ต้องจัดทรง

สิงโต



เพราะชอบเล่นเป็นดอก
ทานตะวัน



เอาไว้ให้นกมาฟักไข่



เอาไว้ประกวดสิงโตงามจักรวาล





ถักเป็นเปียเพื่อทำเรดาร์
จับสัญญาณ



เพราะทำหวีหล่นหาย



เอาไว้ปิดตาเพราะ
เป็นโรคตาแดง

ความจริงเป็นยังไงไหนช่วยบอก



ตัวผู้หรือตัวเมีย

เราสามารถแยกเพศของสิงโตได้จากแผงขนนี้เอง สิงโตตัวผู้เท่านั้น
จึงจะมีแผงขนขึ้นรอบคอและหน้าเมื่ออายุ 2 ปี
ทั้งเป็นการแสดงว่าเป็นหนุ่มแล้วและทำให้ดู
น่าเกรงขามอีกด้วย



นอนขี้เซา...แต่ก็เป็นเจ้าป่า

สิงโตคือเจ้าป่า เพราะเป็นนักล่าที่เก่งกาจแต่บางทีก็
ดูเป็นจอมขี้เกียจด้วยเหมือนกัน เพราะใช้เวลานอน
ถึง 20 ชั่วโมงต่อวัน (อ๊ะ อ๊ะ 1 วัน มี 24 ชั่วโมง
นะจ๊ะ)



หน้าที่ของใคร

สิงโตตัวเมียทำหน้าที่หาอาหารโดยการล่าเหยื่อ
ส่วนสิงโตตัวผู้จะคอยเขี้ยวอยู่ไกลๆและมาร่วมวงกิน
อาหารด้วยกัน หลังจากล่าเหยื่อมาได้แล้ว

ใครนะ...ใส่เสื้อลายอยู่ได้

ไม่เคยถอด

ม้าลาย



เอาไว้ปลอมตัวเป็นเสือโคร่ง



เพราะชอบนอนอาบแดด

ข้างรั้ว



มีไว้แก้งคนอื่นให้ตลาย





เอาไว้ให้เด็กๆ เดินข้ามถนน



เพราะเป็นลูกครึ่งระหว่าง
แม่ม้าขาวกับพ่อม้าดำ



จ้างให้คนมาทาสีให้



นั่งทับม้านั่งที่สียังไม่แห้ง

ความจริงเป็นยังไงไหนช่วยบอก



อ๊ะ อ๊ะ อย่างง นะ

ม้าลายมีลายเป็นแถบสีดำพาดเต็มตัว
เพื่อใช้พรางตัวให้ปลอดภัยจากการ
ถูกล่า เวลาม้าลายอยู่รวมกันเป็นฝูง
อาจทำให้คนดูถึงกับตาลายได้



อุ่นสบายจัง

ลายที่อยู่บนตัวม้าลายยังช่วยควบคุมอุณหภูมิ
ในร่างกายให้อุ่นสบายอีกด้วย แถบสีดำดูดซับ
ความร้อน ส่วนแถบสีขาวจะคายความร้อน

เหมือนไม่เหมือน

ถึงแม้ม้าลายจะมีลายทุกตัว
แต่ก็ไม่มีม้าลายคู่ไหนที่เหมือนกัน
เปี้ยบ

ใครจะ...หุ้ย่าว..ยาว
แต่หางสั้นจืดจู้

กระต่าย



เอาไว้ปิดตา
ตอนเล่นเกมซ่อนหา



ใช้ผูกเป็นโบว์ให้น่ารัก



เพราะเด็กๆ แย่งกัน
อยากเล่นกับกระต่าย



เอาไว้ออกกำลังกาย/
กระโดดเชือก





เพราะอยากนอนเกาะกิ่งไม้
เหมือนค้างคาว



เอาไว้ใช้ตกปลาмаกิน



เอาไว้ชักธงชาติ
ตอนเช้าแถว

ความจริงเป็นยังไงไหนช่วยบอก



หน้าที่ของหู

เอาไว้ฟังเสียง เอาไว้เป็นเครื่องระบายนความร้อน
ออกจากร่างกาย ทำให้สดชื่นและเย็นสบายตัวทั้งวัน



อี...กินอีทำไมเนี่ย

กระต่ายต้องกินครั้งละ 2 รอบ เพราะกระต่ายกินพืชผัก
เป็นอาหารแต่ไม่สามารถย่อยหมดทันที พอถ่ายออกมาเป็น
เม็ดกลมสีดำก็จะกินเข้าไปอีกรอบ



หูไว

กระต่ายเป็นสัตว์เล็ก และอ่อนแอ
แต่สามารถพิเศษกว่าใครก็คือหูไวมาก
ช่วยให้หนีศัตรูได้ทันทั่วทั้งที่

ใครนั่น...มีเขabanจมูก
เดี๋ยวกี้ไปถูกคนอื่นเขาทรอก

แรด



เอาไว้ผูกโบว์ให้น่ารัก



ใช้เป็นแตร
ในวงดนตรีชื่อดัง



เอาไว้ช่วยงานช่างลากซุง



เพราะแรดเป็นจิตรกรนะสิ





เอาไว้แขวนตะกร้า
ตอนไปจ่ายตลาด



ใช้เป็นที่ยึดเชือก
ตอนเล่นว่าว



เอาไว้ให้เด็กๆ
เล่นโยนห่วง

ความจริงเป็นยังไงไหนช่วยบอก



แรดแข็งแรง

เขาที่อยู่บนหน้าแรดเรียกว่า “นอ” นอแรดมีความแข็งแรงมากเอาไว้เป็นอาวุธใช้ตีแมลงศัตรู

นอใหม่

นอแรดถ้าหักหรือชำรุดไป งอกใหม่เหมือนทางจิ้งจกเลย แต่จะงอกในปีถัดไป



ชุดเกราะทรงพลัง

ผิวหนังของแรดหนามากเหมือนกับสวมเสื้อเกราะ แถมยังมีพลังมหาศาลอีกด้วย ดังนั้นแรดจึงได้สมญาว่า “แผ่นเกราะ” นั่นเอง



แรดมีกี่นอ ?

แรดมี 2 พันธุ์
แรดอินเดียมีนอเดียว
แรดขาวมี 2 นอ

ใครกัน...พกเข็มแหลม
ไปด้วยทุกที่
แม่



เอาไว้เป็นอาวุธในสงคราม



เพราะชும்ชามหกล้มทับ
ต้นกระบองเพชร



เอาไว้เย็บเสื้อผ้า
แทนเข็มเย็บผ้า





เอาไว้เล่นเกมปาเป้า



เม่นใช้หนามแทนตะปู



ใช้เป็นฉมวกแทงปลา



เพราะตกหลุมรักกับทุเรียน

ความจริงเป็นยังไงไหนช่วยบอก



เข็มแหลม คือ ขน

เข็มแหลมๆบนหลังเม่น คือ ขนของมันนั่นเอง เม่นสามารถใช้ขนเป็นอาวุธที่น่ากลัวสำหรับศัตรูได้ เวลาเม่นเจอศัตรูจะพองขนจนดูซี่ขึ้น และเขย่าวตัวให้มีเสียงดังแกรกๆ ช่มชวีญ แล้วก็ซิงถอยหลัง ฟุ้งเข้าชนทันที



ลูกเม่น

ลูกเม่นแรกคลอดเนื้อตัวเกลี้ยงเกลาแต่หลังจากคลอดได้ไม่กี่ชั่วโมงจะมีหนามแหลมแข็งๆ แทงทะลุผิวหนังออกมา



ตกสูงแค่ไหนก็ไม่เจ็บหรือก

ขนของเม่นยังใช้ทำประโยชน์ในการเป็นหมอนรองรับเวลาตกจากที่สูงได้อีกด้วย

ใครล่ะ...มองเห็นได้ไกล

แม่ไม่ต้องยัดคอก

ยีราฟ



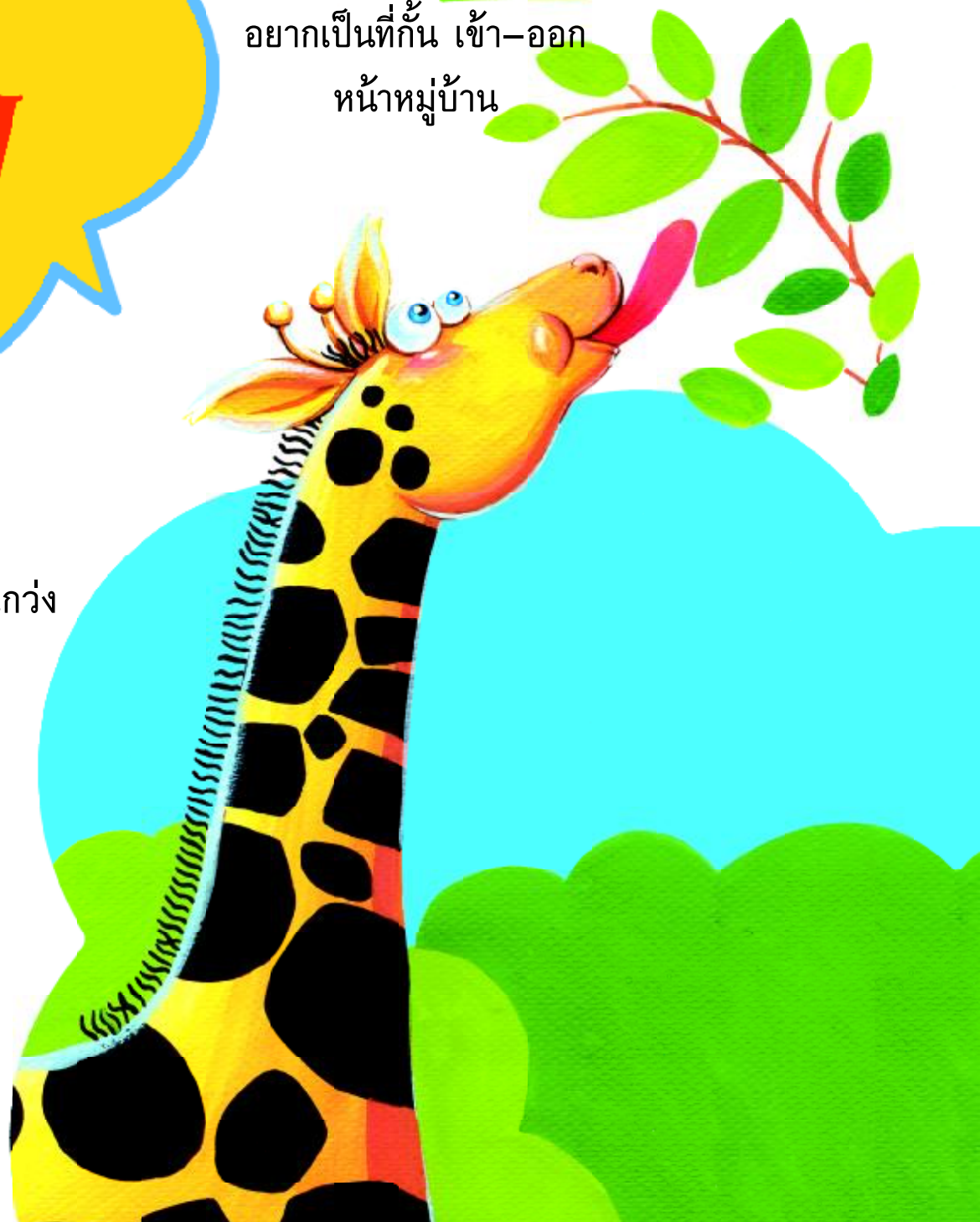
อยากเป็นที่กัน เข้า-ออก
หน้าหมู่บ้าน



เอาไว้ทำชิงช้าแกว่ง
ไปแกว่งมา



ชอบยัดคอกแอบดู
ข้อสอบเพื่อน





เวลาวิ่งแข่ง
จะได้ถึงก่อนใคร



เอาไว้ทำเป็นบันไดปีนขึ้นปีนลง



เอาไว้ตั้งเสาโทรทัศน์



ใช้ตากเสื้อผ้าให้แห้ง

ความจริงเป็นยังไงไหนช่วยบอก



คอของยีราฟช่วยเพิ่มความสูง ทำให้กินใบไม้อ่อนๆ ตรงส่วนยอด
ของต้นไม้สูงๆ ได้สบาย และยังมองเห็นศัตรูที่ยังอยู่ในระยะไกลๆ
ได้อีกด้วย



ยีราฟ = คน = คอ
กระดูกคอของยีราฟมี 7 ชั้น
กระดูกคอของคนก็มี 7 ชั้น
ใช่แล้วล่ะ...ถึงแม้ว่าคอของ
ยีราฟจะดูยาวมากกว่าคอของคน
แต่จริงๆ แล้วมีจำนวนกระดูก
เท่ากับคอของคนนี่เอง



ลำบากเหมือนกันนะ
“ที่สูงสบาย แต่ลำบากในที่ต่ำนะสิ” ดังนั้นเวลาก็ม
กินน้ำ ยีราฟต้องแยกขาหน้าออกจากกันจนดูตลก
ถึงจะก้มหัวลงกินน้ำได้

ใครเนีย..หลังแข็งโป๊ก
แถมยังปูดดูเหมือนหมวก

เต่า



เอาไว้ใช้ตอนว่ายน้ำ
ท่ากรรเชียง



เอาไว้ใส่ของเล่น



โดนคนใจร้ายตี
จนหลังปูด





เพราะเป็นลูกพี่ลูกน้องกับอูฐ



เอาไว้ให้ทหารทำเป็น
รถถังปืนใหญ่



เอาไว้เวลาสิ้นลงเนิน



เพราะเป็นลูกฟุตบอล

ความจริงเป็นยังไงไหนช่วยบอก



เปลือกแข็งๆ เรียกว่า “กระดอง”

ลำตัวของเต่าถูกปกคลุมด้วยแผ่นโค้งใหญ่เรียกว่า “กระดอง” เวลาที่มีอันตรายเต่าจะหดหัวและขาทั้งสี่เข้าไปในกระดองเพื่อหลบภัย

เต่ามี 2 ชนิด



เต่าบก สามารถหดหัวและขาทั้งสี่เข้าไปในกระดองได้ ขามีนิ้ว และเล็บ เดินบนบกได้และลงน้ำได้ด้วย



เต่าทะเล หัวโตไม่สามารถหดหัว และขาทั้งสี่เข้าไปในกระดองได้ เท้าเหมือนใบพายใช้ว่ายน้ำ ชีวิตส่วนใหญ่อยู่ในทะเล



ปู่เต่า

เต่าเป็นสัตว์อายุยืนที่สุดในโลก บางตัวอายุยืนถึง 300 ปี

ใคร ใคร ใคร...
แลบลิ่นอยู่ได้
ลือกันเล่นหรือไงนะ

งู



เพราะงูกำลังหิว



เลียตัวเองตามอย่างแมว



ใช้ลิ้นแทนนิ้วเพราะงูไม่มีมือ



เพราะงูลิ้นยาวมาก
เลยอยากอวดเพื่อน





ลื้อเลียนเจ้าตูบ



ชอบแกล้งให้คนอื่นตกใจ



งูเป็นแผลร้อนใน

ความจริงเป็นยังไงไหนช่วยบอก

ไม่มีจมูก ?

งูใช้การแลบลิ้นเข้าออกเพื่อดมกลิ่นโดยลิ้นจะทำหน้าที่รับกลิ่นจากอากาศและตามพื้นดิน ทำให้สามารถตามรอยเหยื่อได้ อ๊ะ อ๊ะ งูไม่ใช่จมูกดมกลิ่นนะ



เปลี่ยนเลื้อใหม่

งูต้องลอกคราบปีละ 3-4 ครั้ง เพราะตัวโตขึ้น แต่หนังไม่ได้ขยายตาม



งูเต้นระบำได้จริงหรือ

งูไม่มีหูใช้ฟังเสียง แต่ที่งูเต้นระบำเวลาแขกเป่าปี่เพราะงูเคลื่อนไหวด้วยสัญชาตญาณ เฉพาะตัวเท่านั้นเอง

อ้ม! อร่อย

งูสามารถอ้าปากกลืนเหยื่อตัวโตอย่างกระต่ายหรือไก่ได้สบาย เพราะกระดูกขากรรไกรในปากงูสามารถยืดหยุ่นได้มากเป็นพิเศษ

ใครนี่...มีจมูกยู่ยี่ บุบู้บี้
อยู่ติดปาก

หมู



เอาไว้เป็นแจกัน
ใส่ดอกไม้



เพราะหมูใช้จมูกดับไฟ



เพราะหมู ตกต้นไม้



ใช้เป่าลูกโป่ง





ใช้จมูกไว้สำหรับเลี้ยงฟุตบอล



เอาไว้วางตะกร้าผลไม้



เอาไว้เลียบหลอดดูดน้ำ

ความจริงเป็นยังไงไหนช่วยบอก



หมูเก่ง

หมูอาจจะถือได้ว่าเป็นสัตว์ที่มีความฉลาดเป็นอันดับที่สี่ รองมาจาก คน ลิง ปลาวาฬและปลาโลมา หมูยังมีประสาทสัมผัสดีกว่าสุนัขด้านการจดจำอีกด้วย



จมูกช่วยได้

จมูกหมูใช้สำหรับขุดดินหาอาหารที่อยู่ใต้ดินขึ้นมา กินได้ด้วย เห็นทุกอย่าง แบบนี้แข็งแรงนะจะบอกให้



จมูกดีจริง ๆ

หมูเป็นสัตว์สายตาสั้นระดับการมองเห็นจึงน้อย ดังนั้นจมูกหมูจึงเป็นสิ่งทดแทนได้ดี รับรู้ได้เร็ว และดีเยี่ยม

ทำไมกระต่ายหูยาวจึงเลย?



ทำไมม้าลายมีลายทั่วตัวเลย?



ทำไมหมูถึงจมูกงอ?



ขยู่บนขยู่ของตัวเองไม่รู้จบเพราะไม่รู้จักเวลาและจินตนาการ