

แผนที่ยุทธศาสตร์ของหน่วยงานในสังกัดกรมสุขภาพจิต ประจำปีงบประมาณ 2563

### การวิเคราะห์องค์กร (SWOT)

(1) <u>Strengths (จุดแข็ง)</u>	(2) <u>Weaknesses (จุดอ่อน)</u>
<ol style="list-style-type: none"> <li>1.บุคลากรมีความเชี่ยวชาญในการถ่ายทอดองค์ความรู้ด้านส่งเสริม ป้องกัน ปัญหาสุขภาพจิต</li> <li>2.มีสื่อเทคโนโลยีสุขภาพจิตที่หลากหลายทั้งที่ได้รับการสนับสนุนและผลิต พัฒนาขึ้นเอง</li> <li>3.มีการสื่อสารความรู้ด้านสุขภาพจิตในหลายช่องทาง โดยใช้เทคโนโลยี ดิจิทัล</li> <li>4.มีการพัฒนามาตรฐานการดำเนินงานส่งเสริมสุขภาพจิต และป้องกันปัญหา สุขภาพจิต ระดับ รพ.สต., รพช.</li> <li>5.มีการดำเนินงานตามมาตรฐานส่งเสริมสุขภาพจิต ป้องกันปัญหาสุขภาพจิต ของศูนย์สุขภาพจิต</li> <li>6.มีระบบบริหารคุณภาพที่พัฒนาอย่างต่อเนื่อง (PMQA)</li> <li>7.มีการดำเนินงานตามหลักธรรมาภิบาล มีคุณธรรม โปร่งใส ตรวจสอบได้</li> <li>8.มีโปรแกรมด้านการบริหารที่ช่วยสนับสนุนการปฏิบัติงานของบุคลากร</li> </ol>	<ol style="list-style-type: none"> <li>1.บุคลากรมีวิสัยทัศน์ คุณวุฒิน้อย ประสบการณ์น้อย กระทบต่อความน่าเชื่อถือของเครือข่าย ต่อบุคลากรศูนย์สุขภาพจิต</li> <li>2.บุคลากรขาดทักษะภาษาต่างประเทศ ส่งผลต่อการพัฒนาความร่วมมือ แลกเปลี่ยน เรียนรู้และขยายผลการดำเนินงานส่งเสริมป้องกันปัญหาสุขภาพจิตร่วมกับประเทศอื่นๆ</li> <li>3.บุคลากรส่วนใหญ่ขาดทักษะด้านการจัดทำเอกสารอิเล็กทรอนิกส์เพื่อนำเสนอด้านวิชาการ ในรูปแบบที่น่าสนใจ</li> <li>4.บุคลากรมีการโยกย้าย ลาออก เปลี่ยนงาน ทำให้บุคลากรไม่เพียงพอต่อภาระงาน ต้องพัฒนาบุคลากรใหม่ และขาดความต่อเนื่องในการปฏิบัติงาน</li> <li>5.มีผลงานวิจัยที่ตีพิมพ์เผยแพร่มีน้อย ยังไม่ได้เข้าระบบหรือผ่าน วช. การนำผลการวิจัยไปใช้ ประโยชน์ยังมีน้อย</li> <li>6.ฐานข้อมูลสารสนเทศด้านส่งเสริมป้องกันปัญหาสุขภาพจิตของศูนย์สุขภาพจิต ไม่ครอบคลุม ไม่ได้ถูกนำไปใช้ประโยชน์ และไม่สามารถสะท้อนสถานการณ์ปัญหาด้าน สุขภาพจิตหรือเป็นสารสนเทศที่สำคัญในการตัดสินใจเชิงนโยบายของผู้บริหารได้</li> <li>7.งบประมาณดำเนินการปกติได้รับจัดสรรน้อย กระทบต่อการพัฒนาองค์กรในทุกด้าน</li> <li>8.อุปกรณ์ด้านเทคโนโลยีสารสนเทศที่ใช้ปฏิบัติงานเป็นรุ่นเก่า ไม่สามารถรองรับการใช้งาน ที่ซับซ้อนและทันกับระบบเทคโนโลยีสารสนเทศที่เปลี่ยนแปลงอย่างรวดเร็ว</li> </ol>



แผนที่ยุทธศาสตร์ของหน่วยงานในสังกัดกรมสุขภาพจิต ประจำปีงบประมาณ 2563

(3) <u>Opportunities (โอกาส)</u>	(4) <u>Threats (อุปสรรค)</u>
<p>1.กระทรวงสาธารณสุขสนับสนุนการจัดตั้งกลุ่มงานจิตเวชและยาเสพติดในสถานบริการสาธารณสุข</p> <p>2.วิสัยทัศน์กรมสุขภาพจิตเน้นพัฒนาระบบสุขภาพจิตดิจิทัล เพื่อให้ประชาชนสุขภาพจิตดี มีสติปัญญาดี มีความรอบรู้ด้านสุขภาพจิต และเจ้าหน้าที่มีความสุข</p> <p>3.นโยบายกรมสุขภาพจิต สนับสนุนให้กลุ่มศูนย์สุขภาพจิตมีเกณฑ์มาตรฐานในงานส่งเสริม ป้องกันปัญหาสุขภาพจิต และการพัฒนาศูนย์สุขภาพจิตสู่มาตรฐานการดำเนินงานตามเกณฑ์ที่กำหนด</p> <p>4.ความทันสมัยของเทคโนโลยีสารสนเทศในปัจจุบัน เอื้อต่อการส่งผ่านองค์ความรู้ เทคโนโลยี นวัตกรรม งานวิจัยของศูนย์สุขภาพจิตสู่เครือข่ายและประชาชนได้อย่างรวดเร็วและเป็นปัจจุบัน</p> <p>5.มี พ.ชอ.เป็นช่องทางในการดำเนินงานส่งเสริมป้องกันปัญหาสุขภาพจิตให้สอดคล้องกับบริบทของพื้นที่</p>	<p>1.บุคลากรเครือข่ายทั้งในและนอกระบบสาธารณสุข มีการเปลี่ยนงานบ่อย โดยเฉพาะบุคลากรในระบบสาธารณสุขที่รับผิดชอบงานสุขภาพจิต มักไม่ก้าวหน้าในสายงานของตน ทำให้มีบุคลากรใหม่ที่ยังไม่ชำนาญผลัดเปลี่ยนเข้ามาทำงานตลอด การทำงานไม่ต่อเนื่อง</p> <p>2.ประชาชนมีความรอบรู้ความตระหนักและพฤติกรรมสุขภาพจิตไม่เพียงพอต่อการดูแลสุขภาพจิตตนเองและคนใกล้ชิด</p> <p>3.เทคโนโลยีสื่อสาร Facebook , Line , IG , Twitter ได้รับความนิยมมาก ประชาชนสามารถรับรู้ข่าวสารอย่างรวดเร็วยากแก่การควบคุม กระทบต่อสิทธิเสรีภาพของบุคคล เกิดปัญหาสุขภาพจิตตามมา ประกอบกับสื่อต่างๆ เผยแพร่สิ่งกระตุ้น/ยั่วยุในทางที่ไม่เหมาะสม ทำให้เกิดปัญหาสังคม เกิดการเลียนแบบพฤติกรรมไม่เหมาะสม</p> <p>4.ระบบข้อมูลสารสนเทศของกระทรวงสาธารณสุข มีข้อมูลด้านส่งเสริมป้องกันปัญหาสุขภาพจิตไม่เพียงพอต่อการนำมาใช้ประโยชน์และเป็นสารสนเทศเสนอผู้บริหารได้</p> <p>5.ปัญหาเศรษฐกิจและสังคมในปัจจุบัน ส่งผลให้ประชาชนมีความเครียดและเจ็บป่วยด้านสุขภาพจิตมากขึ้น ส่งผลให้ศูนย์สุขภาพจิตต้องเร่งรัดขับเคลื่อนงานเพื่อให้ประชาชนมีสุขภาพจิตดี</p>



แผนที่ยุทธศาสตร์ของหน่วยงานในสังกัดกรมสุขภาพจิต ประจำปีงบประมาณ 2563

### การกำหนดเป้าประสงค์ที่ตอบสนองประเด็น SWOT ตามกลยุทธ์ 4 ด้าน

#### (1) SO กลยุทธ์เชิงรุก

1. ประชาชนทุกช่วงชีวิตได้รับการส่งเสริมสุขภาพจิต ป้องกันและควบคุมปัจจัยที่ก่อให้เกิดปัญหาสุขภาพจิต (S1S2S3O2O3O4O5)
2. ภาศึเครือข่ายมีความเข้มแข็งสามารถเป็นหุ้นส่วนการดำเนินงานส่งเสริมสุขภาพจิต ป้องกันและควบคุมปัจจัยที่ก่อให้เกิดปัญหาสุขภาพจิตของประชาชนตลอดช่วงชีวิต (S1S2S3S4O1O2O3O4O5)
3. ประชาชนมีความรอบรู้สุขภาพจิตและมีพฤติกรรมสุขภาพจิตที่พึงประสงค์ (S1S2S3O2O4)
4. ศูนย์สุขภาพจิตมีบริการด้านส่งเสริมสุขภาพจิตและป้องกันปัญหาสุขภาพจิตแก่เครือข่ายและประชาชน ด้วยเทคโนโลยีดิจิทัล (S1S2S3O2O4)

#### (2) WO กลยุทธ์พลิกฟื้น

1. ผลงานวิชาการด้านส่งเสริมสุขภาพจิตและป้องกันปัญหาสุขภาพจิต สอดคล้องกับความต้องการและเหมาะสมกับบริบทของพื้นที่ (W1W2W3W4W5W6O3O4)
2. เทคโนโลยีสารสนเทศด้านส่งเสริมสุขภาพจิตและป้องกันปัญหาสุขภาพจิตมีประสิทธิภาพ (W6W8O2O3O4)

#### (3) ST กลยุทธ์การรักษาเสถียรภาพ

1. หน่วยบริการสาธารณสุขระดับปฐมภูมิและระดับอำเภอมีการจัดการบริการส่งเสริม ป้องกันปัญหาสุขภาพจิตและมีกิจกรรมในการดูแลสุขภาพจิตและจิตเวชในชุมชนตามมาตรฐาน (S4T1T4)
2. หน่วยงานมีการดำเนินงานตามมาตรฐานการดำเนินงานส่งเสริมสุขภาพจิตและป้องกันปัญหาสุขภาพจิต (S1S2S3S5S6S7S8T2T3T4T5)
3. ระบบและกระบวนการการประเมินคุณธรรมและความโปร่งใสมีคุณภาพ (S7T3)
4. หน่วยงานเป็นองค์กรแห่งความสุข (S5S6S8T3T5)
5. บุคลากรมีความรู้ ทักษะ ด้านการใช้ข้อมูล สื่อและเทคโนโลยีดิจิทัล (S3S5S8T2T3T4)

#### (4) WT กลยุทธ์ตัดทอน

1. ระบบบริหารการเงิน การคลัง มีประสิทธิภาพ (W7T5)



แผนที่ยุทธศาสตร์ของหน่วยงานในสังกัดกรมสุขภาพจิต ประจำปีงบประมาณ 2563

แผนที่ยุทธศาสตร์ประจำปีงบประมาณ 2563 ของ (1) ศูนย์สุขภาพจิตที่ 2

(2) วิสัยทัศน์หน่วยงาน

- ศูนย์สุขภาพจิตที่ 2 เป็นองค์กรหลักด้านการส่งเสริมสุขภาพจิตและป้องกันปัญหาสุขภาพจิตระดับเขตสุขภาพ ด้วยระบบสุขภาพจิตดิจิทัล เพื่อให้ประชาชนสุขภาพจิตดี และเจ้าหน้าที่มีความสุข

(3) พันธกิจหน่วยงาน

- ศึกษา/วิเคราะห์/วิจัยและพัฒนาองค์ความรู้ด้านการส่งเสริมสุขภาพจิตและป้องกันปัญหาสุขภาพจิตในพื้นที่รับผิดชอบ
- พัฒนาศักยภาพเครือข่ายในเขตพื้นที่รับผิดชอบโดยการถ่ายทอดองค์ความรู้และเทคโนโลยีด้านสุขภาพจิต
- เฝ้าระวังและวางแผนส่งเสริมป้องกันและแก้ไขปัญหาสุขภาพจิตในเขตพื้นที่รับผิดชอบด้วยข้อมูล สารสนเทศด้านสุขภาพจิตที่มีคุณภาพ
- นิเทศและติดตามผลการปฏิบัติงานด้านสุขภาพจิตของเครือข่ายในเขตพื้นที่รับผิดชอบ

(4) ค่านิยมหน่วยงาน : MENTAL<sup>H+</sup>

MENTAL<sup>H+</sup> :

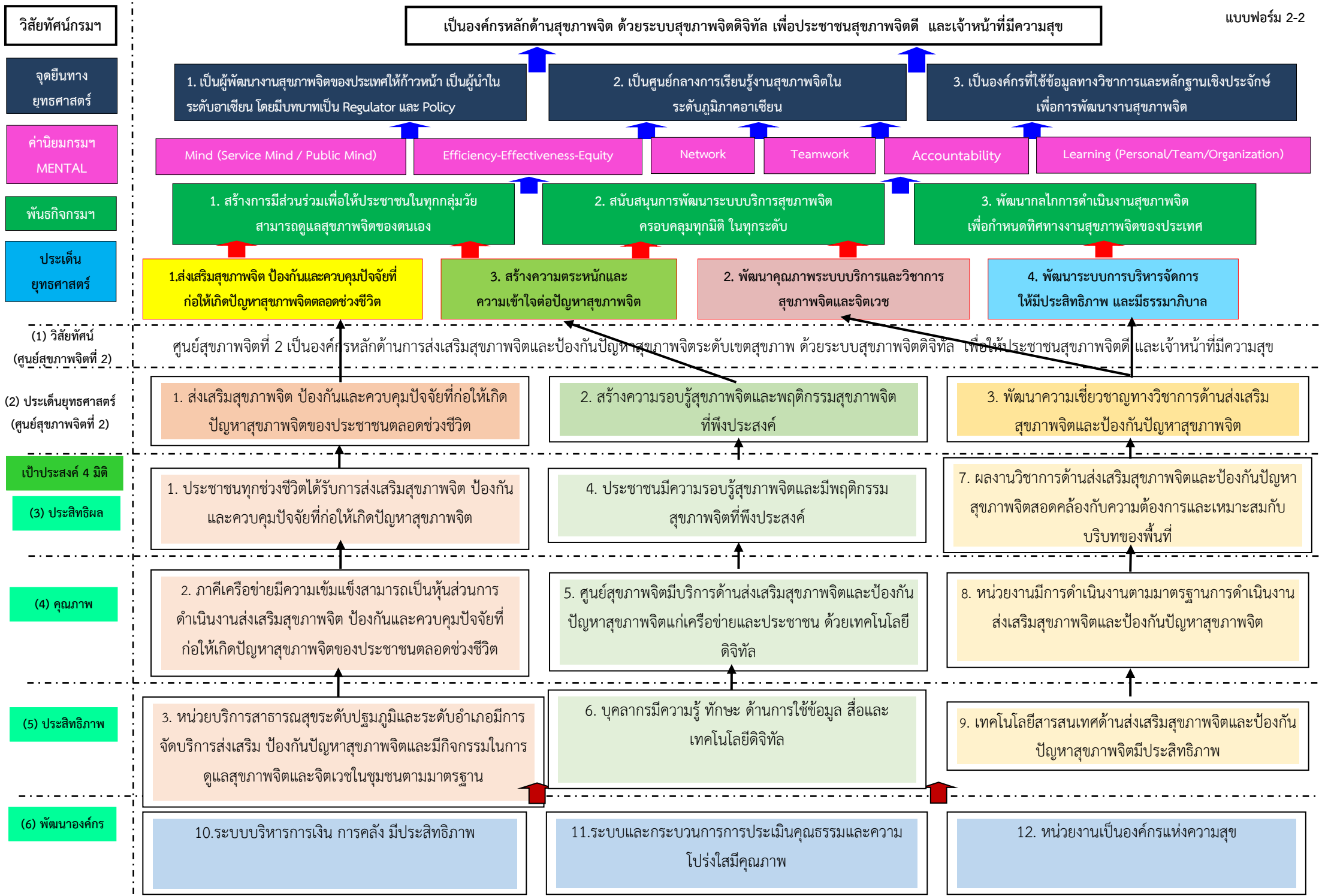
- M : Mind (Service Mind, Public Mind) หัวใจบริการ
- E : Efficiency, Effectiveness, Equity ประสิทธิภาพ ประสิทธิผล เสมอภาค
- N : Network สัมพันธ์เครือข่าย
- T : Teamwork ทำงานเป็นทีม
- A : Accountability โปร่งใส ตรวจสอบได้
- L : Learning (Personal, Team, Organization) เรียนรู้อย่างต่อเนื่อง
- H : Happy มีความสุขทั้งกายและทางใจ
- H : Harmony ความสามัคคี



แผนที่ยุทธศาสตร์ของหน่วยงานในสังกัดกรมสุขภาพจิต ประจำปีงบประมาณ 2563

(5) ประเด็นยุทธศาสตร์หน่วยงาน

1. ส่งเสริมสุขภาพจิต ป้องกันและควบคุมปัจจัยที่ก่อให้เกิดปัญหาสุขภาพจิตประชาชนตลอดช่วงชีวิต
2. สร้างความรอบรู้สุขภาพจิตและพฤติกรรมสุขภาพจิตที่พึงประสงค์
3. พัฒนาคือความเชี่ยวชาญทางวิชาการด้านส่งเสริมสุขภาพจิตและป้องกันปัญหาสุขภาพจิต



## ตัวชี้วัดและค่าเป้าหมายตามเป้าประสงค์ 4 มิติ ในแต่ละประเด็นยุทธศาสตร์ของ (1) ศูนย์สุขภาพจิตที่ 2 ประจำปีงบประมาณ 2563

(2) ประเด็นยุทธศาสตร์	(3) เป้าประสงค์	(4) มิติของเป้าประสงค์				(5) ตัวชี้วัด	(6) หน่วยนับ	(7) ค่าเป้าหมาย					(8) ผู้รับผิดชอบ (หน่วยดำเนินการ)
		ประสิทธิผล	คุณภาพ	ประสิทธิภาพ	พัฒนาองค์กร			ปี 2561 (ผลงาน)	ปี 2562 (ผลงาน)	ปี 2563	ปี 2564	ปี 2565	
ยุทธศาสตร์ที่ 1 ส่งเสริมสุขภาพจิต ป้องกันและควบคุม ปัจจัยที่ก่อให้เกิด ปัญหาสุขภาพจิตของ ประชาชนตลอดช่วง ชีวิต	1.ประชาชนทุกช่วง ชีวิตได้รับการ ส่งเสริมสุขภาพจิต ป้องกันและควบคุม ปัจจัยที่ก่อให้เกิด ปัญหาสุขภาพจิต	✓				1.1 ร้อยละของเด็กปฐมวัยที่ได้รับการ คัดกรองแล้วพบว่ามีพัฒนาการล่าช้า แล้วได้รับการกระตุ้นพัฒนาการด้วย TEDA4I หรือเครื่องมือมาตรฐานอื่น จนมีพัฒนาการสมวัย**	ร้อยละ	30 (75.94)	30 (64.06)	30	33	35	กลุ่มงานวิชาการ สุขภาพจิต ศูนย์สุขภาพจิตที่ 2
						1.2 ร้อยละของเด็กปฐมวัยกลุ่มเสี่ยง (BA+LBW+แม่วัยรุ่น) ที่ได้รับการคัด กรองแล้วพบว่ามีพัฒนาการล่าช้าแล้วได้รับ การกระตุ้นพัฒนาการจนมีพัฒนาการ สมวัย**	ร้อยละ	70 (97.54)	70 (97.76)	80	83	85	
						1.3 ร้อยละของเด็กวัยรุ่นและวัยรุ่น กลุ่มเสี่ยงได้รับการดูแลช่วยเหลือจน ดีขึ้น	ร้อยละ	80 (91.95)	-	-	-	-	
						1.4 ร้อยละของเด็กที่มีความฉลาดทาง สติปัญญาต่ำกว่าเกณฑ์ได้รับการพัฒนา และดูแลช่วยเหลืออย่างต่อเนื่อง	ร้อยละ	70 (90.89)	-	-	-	-	

(2) ประเด็นยุทธศาสตร์	(3) เป้าประสงค์	(4) มิติของเป้าประสงค์				(5) ตัวชี้วัด	(6) หน่วยนับ	(7) ค่าเป้าหมาย					(8) ผู้รับผิดชอบ (หน่วยดำเนินการ)
		ประสิทธิผล	คุณภาพ	ประสิทธิภาพ	พัฒนาองค์กร			ปี 2561 (ผลงาน)	ปี 2562 (ผลงาน)	ปี 2563	ปี 2564	ปี 2565	
ยุทธศาสตร์ที่ 1 ส่งเสริมสุขภาพจิต ป้องกันและควบคุม ปัจจัยที่ก่อให้เกิด ปัญหาสุขภาพจิตของ ประชาชนตลอดช่วง ชีวิต (ต่อ)	1.ประชาชนทุกช่วง ชีวิตได้รับการ ส่งเสริมสุขภาพจิต ป้องกันและควบคุม ปัจจัยที่ก่อให้เกิด ปัญหาสุขภาพจิต	√				1.5 ร้อยละของเด็กวัยเรียนกลุ่มเสี่ยงต่อ ระดับสติปัญญาต่ำกว่ามาตรฐาน ปัญหา การเรียนรู้ ออทิสติก และปัญหา พฤติกรรม-อารมณ์ ได้รับการดูแล ช่วยเหลือจนดีขึ้น**	ร้อยละ	-	85 (93.94)	90	90	90	กลุ่มงานวิชาการ สุขภาพจิต ศูนย์สุขภาพจิตที่ 2
						1.6 ร้อยละของเด็กวัยรุ่นกลุ่มเสี่ยงได้รับ การดูแลช่วยเหลือจนดีขึ้น	ร้อยละ	-	90 (95.33)	-	-	-	
						1.7 ร้อยละของวัยรุ่นกลุ่มเสี่ยงต่อ ปัญหาพฤติกรรม-อารมณ์ สังคม ได้รับ การดูแลช่วยเหลือจนดีขึ้น**	ร้อยละ	-	-	70	80	95	
						1.8 ร้อยละของประชาชนวัยทำงานมี ความสุข	ร้อยละ	50 (75.92)	80 (87.50)	-	-	-	
						1.9 ร้อยละของประชาชนวัยทำงานมี สุขภาพจิตดี**	ร้อยละ	-	-	82	83	85	
						1.10 ร้อยละของผู้สูงอายุมีความสุข	ร้อยละ	50 (87.90)	75 (84.62)	-	-	-	



(2) ประเด็นยุทธศาสตร์	(3) เป้าประสงค์	(4) มิติของเป้าประสงค์				(5) ตัวชี้วัด	(6) หน่วยนับ	(7) ค่าเป้าหมาย					(8) ผู้รับผิดชอบ (หน่วยดำเนินการ)
		ประสิทธิผล	คุณภาพ	ประสิทธิภาพ	พัฒนาองค์กร			ปี 2561 (ผลงาน)	ปี 2562 (ผลงาน)	ปี 2563	ปี 2564	ปี 2565	
ยุทธศาสตร์ที่ 1 ส่งเสริมสุขภาพจิต ป้องกันและควบคุม ปัจจัยที่ก่อให้เกิด ปัญหาสุขภาพจิตของ ประชาชนตลอดช่วง ชีวิต (ต่อ)	1.ประชาชนทุกช่วง ชีวิตได้รับการ ส่งเสริมสุขภาพจิต ป้องกันและควบคุม ปัจจัยที่ก่อให้เกิด ปัญหาสุขภาพจิต	√				1.11 ร้อยละของผู้สูงอายุที่มีสุขภาพจิตดี**	ร้อยละ	-	-	80	85	90	กลุ่มงานวิชาการ สุขภาพจิต ศูนย์สุขภาพจิตที่ 2
						1.12 ร้อยละคนพิการทางจิตใจหรือ พฤติกรรม สติปัญญา การเรียนรู้ และ ออทิสติก ได้รับการดูแลฟื้นฟูจนมี คุณภาพชีวิตที่ดีขึ้น	ร้อยละ	30 (58.41)	-	-	-	-	
						1.13 ร้อยละของผู้ประสภาวะวิกฤตที่ มีปัญหาสุขภาพจิตได้รับการเยียวยา จิตใจตามมาตรฐานกรมสุขภาพจิต**	ร้อยละ	70 (100)	75 (100)	80	83	85	
						1.14 ร้อยละของผู้พยายามฆ่าตัวตายไม่ กลับมาทำร้ายตัวเองซ้ำในระยะเวลา 1 ปี**	ร้อยละ	80 (92.37)	80 (92.50)	> 85	> 85	> 90	

(2) ประเด็นยุทธศาสตร์	(3) เป้าประสงค์	(4) มิติของเป้าประสงค์				(5) ตัวชี้วัด	(6) หน่วยนับ	(7) ค่าเป้าหมาย					(8) ผู้รับผิดชอบ (หน่วย ดำเนินการ)
		ประสิทธิผล	คุณภาพ	ประสิทธิภาพ	พัฒนาองค์กร			ปี 2561 (ผลงาน)	ปี 2562 (ผลงาน)	ปี 2563	ปี 2564	ปี 2565	
ยุทธศาสตร์ที่ 1 ส่งเสริมสุขภาพจิต ป้องกันและควบคุม ปัจจัยที่ก่อให้เกิดปัญหา สุขภาพจิตของ ประชาชนตลอดช่วง ชีวิต (ต่อ)	2. ภาควิชาการมีความ เข้มแข็งสามารถเป็น หุ้นส่วนการดำเนินงาน ส่งเสริมสุขภาพจิต ป้องกัน และควบคุมปัจจัยที่ ก่อให้เกิดปัญหาสุขภาพจิต ของประชาชนตลอดช่วง ชีวิต	✓				2.1 ร้อยละของอำเภอที่บูรณาการการ ดำเนินงานสุขภาพจิตตามมาตรฐานแล้ว ประชาชนมีความสุขและคุณภาพชีวิตที่ดี	ร้อยละ	50 (100)	-	-	-	-	กลุ่มงานวิชาการ สุขภาพจิต ศูนย์สุขภาพจิตที่ 2
						2.2 ร้อยละของประชาชนในอำเภอที่เข้า ร่วมบูรณาการการดำเนินงานสุขภาพจิตมี ความสุข	ร้อยละ	-	80 (86.83)	-	-	-	
						2.3 ร้อยละของประชาชนในอำเภอที่มี การบูรณาการงานสุขภาพจิตเข้ากับ คณะกรรมการพัฒนาคุณภาพชีวิตระดับ อำเภอ มีสุขภาพจิตดี**	ร้อยละ	-	-	82	83	85	
	3. หน่วยบริการ สาธารณสุขระดับปฐมภูมิ และระดับอำเภอมีการ จัดบริการส่งเสริม ป้องกัน ปัญหาสุขภาพจิตและมี กิจกรรมในการดูแล สุขภาพจิตและจิตเวชใน ชุมชนตามมาตรฐาน			✓		3.1 ร้อยละของโรงพยาบาลส่งเสริม สุขภาพตำบลที่มีการจัดบริการส่งเสริม สุขภาพจิตและป้องกันปัญหาสุขภาพจิต และมีการประเมินตนเองตามเกณฑ์ มาตรฐานการส่งเสริมสุขภาพจิตและ ป้องกันปัญหาสุขภาพจิตในโรงพยาบาล ส่งเสริมสุขภาพตำบล (KPI กลุ่มศูนย์ปี 61-62)	ร้อยละ	30 (73.63)	40 (78.91)	-	-	-	กลุ่มงานวิชาการ สุขภาพจิต ศูนย์สุขภาพจิตที่ 2

(2) ประเด็นยุทธศาสตร์	(3) เป้าประสงค์	(4) มิติของเป้าประสงค์				(5) ตัวชี้วัด	(6) หน่วยนับ	(7) ค่าเป้าหมาย					(8) ผู้รับผิดชอบ (หน่วยดำเนินการ)
		ประสิทธิผล	คุณภาพ	ประสิทธิภาพ	พัฒนาองค์กร			ปี 2561 (ผลงาน)	ปี 2562 (ผลงาน)	ปี 2563	ปี 2564	ปี 2565	
ยุทธศาสตร์ที่ 1 ส่งเสริมสุขภาพจิต ป้องกันและควบคุม ปัจจัยที่ก่อให้เกิดปัญหา สุขภาพจิตของ ประชาชนตลอดช่วง ชีวิต (ต่อ)	3. หน่วยบริการ สาธารณสุขระดับปฐมภูมิ และระดับอำเภอมีการ จัดบริการส่งเสริม ป้องกัน ปัญหาสุขภาพจิตและมี กิจกรรมในการดูแล สุขภาพจิตและจิตเวชใน ชุมชนตามมาตรฐาน			√	3.2 ร้อยละของพื้นที่ที่มีการจัดบริการ ส่งเสริมสุขภาพจิตและป้องกันปัญหา สุขภาพจิต ตามเกณฑ์มาตรฐานที่กำหนด ในเขตสุขภาพ**	ร้อยละ รพ.สต	-	-	40	50	60	กลุ่มงานวิชาการ สุขภาพจิต ศูนย์สุขภาพจิตที่2	
						ร้อยละ รพช.	-	-	35	40	45		
						ร้อยละ	-	-	≥ 20	≥ 30	≥ 40		
ยุทธศาสตร์ที่ 2 สร้างความรอบรู้ สุขภาพจิตและ พฤติกรรมสุขภาพจิตที่ พึงประสงค์	4. ประชาชนมีความรอบรู้ สุขภาพจิตและมีพฤติกรรม สุขภาพจิตที่พึงประสงค์	√			4.1 ร้อยละของประชาชนที่มีพฤติกรรม สุขภาพจิตที่พึงประสงค์	ร้อยละ	51 (86.0)	-	-	-	-	กลุ่มงานวิชาการ สุขภาพจิต ศูนย์สุขภาพจิตที่2	
						ร้อยละ ความรู้ สุขภาพจิต	-	47 (74.67)	53	55	59		
						ร้อยละ พฤติกรรม สุขภาพจิต ที่พึง ประสงค์	-	60 (80.0)	63	66	69		

(2) ประเด็นยุทธศาสตร์	(3) เป้าประสงค์	(4) มิติของเป้าประสงค์				(5) ตัวชี้วัด	(6) หน่วยนับ	(7) ค่าเป้าหมาย					(8) ผู้รับผิดชอบ (หน่วย ดำเนินการ)	
		ประสิทธิผล	คุณภาพ	ประสิทธิภาพ	พัฒนาองค์กร			ปี 2561 (ผลงาน)	ปี 2562 (ผลงาน)	ปี 2563	ปี 2564	ปี 2565		
ยุทธศาสตร์ที่ 2 สร้างความรู้ สุขภาพจิตและ พฤติกรรมสุขภาพจิตที่ พึงประสงค์ (ต่อ)	5. ศูนย์สุขภาพจิตมีบริการ ด้านส่งเสริมสุขภาพจิต และป้องกันปัญหา สุขภาพจิตแก่เครือข่าย และประชาชน ด้วย เทคโนโลยีดิจิทัล		√			5.1 ร้อยละของตำบลที่มีอาสาสมัคร สาธารณสุขประจำหมู่บ้าน เชี่ยวชาญ สาขาสุขภาพจิตชุมชน (KPI กลุ่มศูนย์ปี 61)	ร้อยละ	80 (100.0)	-	-	-	-	-	กลุ่มงานวิชาการ สุขภาพจิต ศูนย์สุขภาพจิตที่ 2
						5.2 ร้อยละของเครือข่ายที่เข้าถึงระบบ การสื่อสารความรู้ด้านสุขภาพจิต (KPI กลุ่มศูนย์ปี62)	ร้อยละ	-	50 (60.0)	-	-	-	-	
						5.3 ร้อยละของประชาชนที่เข้าถึงสื่อ สามารถนำความรู้ที่ได้ดูแลสุขภาพตนเอง ได้ (KPI กลุ่มศูนย์ปี 63)	ร้อยละ	-	-	60	65	70		
	6. บุคลากรมีความรู้ ทักษะ ด้านการใช้ข้อมูล สื่อและเทคโนโลยีดิจิทัล			√		6.1 ร้อยละของการสื่อสารประเด็น ความรู้สุขภาพจิตตามแผนรายเดือน (KPI กลุ่มศูนย์ปี61)	ร้อยละ	85 (85.71)	-	-	-	-	-	กลุ่มงานวิชาการ สุขภาพจิต ศูนย์สุขภาพจิตที่ 2
						6.2 จำนวน Mental Health Application สำหรับการเผยแพร่ความรู้ สุขภาพจิตสู่ประชาชน (KPI กลุ่มศูนย์ปี 62)	จำนวน	-	1 (1)	-	-	-		

(2) ประเด็น ยุทธศาสตร์	(3) เป้าประสงค์	(4) มิติของ เป้าประสงค์				(5) ตัวชี้วัด	(6) หน่วยนับ	(7) ค่าเป้าหมาย					(8) ผู้รับผิดชอบ (หน่วยดำเนินการ)
		ประสิทธิภาพ	คุณภาพ	ประสิทธิภาพ	พัฒนาองค์กร			ปี 2561 (ผลงาน)	ปี 2562 (ผลงาน)	ปี 2563	ปี 2564	ปี 2565	
ยุทธศาสตร์ที่ 2 สร้างความรอบรู้ สุขภาพจิตและ พฤติกรรม สุขภาพจิตที่พึง ประสงค์ (ต่อ)	6. บุคลากรมีความรู้ ทักษะ ด้านการใช้ข้อมูล สื่อและเทคโนโลยีดิจิทัล			√		ร้อยละ	-	-	> 80	> 85	> 90	ฝ่ายบริหารทั่วไป ศูนย์สุขภาพจิตที่ 2	
ยุทธศาสตร์ที่ 3 พัฒนาความ เชี่ยวชาญทาง วิชาการด้าน ส่งเสริมสุขภาพจิต และป้องกันปัญหา สุขภาพจิต	7. ผลงานวิชาการด้าน ส่งเสริมสุขภาพจิตและ ป้องกันปัญหาสุขภาพจิต สอดคล้องกับความ ต้องการและเหมาะสม กับบริบทพื้นที่	√				7.1 จำนวนเรื่องของผลงานวิชาการที่ผ่านตามคู่มือ กระบวนการวิจัยและพัฒนาองค์ความรู้ด้านการส่งเสริม สุขภาพจิตและป้องกันปัญหาสุขภาพจิต (KPI กลุ่มศูนย์ ปี61)	เรื่อง	1 (1)	-	-	-	-	กลุ่มงานวิชาการ สุขภาพจิต ศูนย์สุขภาพจิตที่ 2
						7.2 ค่าคะแนนตามเกณฑ์การวิจัย พัฒนาและนำไปใช้ ประโยชน์ของนวัตกรรม/เทคโนโลยีด้านสุขภาพจิตและ จิตเวชของหน่วยงาน**	คะแนน	80 (100.0)	80 ( 33.0 )	> 80	> 80	> 80	

(2) ประเด็น ยุทธศาสตร์	(3) เป้าประสงค์	(4) มิติของ เป้าประสงค์				(5) ตัวชี้วัด	(6) หน่วยนับ	(7) ค่าเป้าหมาย					(8) ผู้รับผิดชอบ (หน่วยดำเนินการ)
		ประสิทธิผล	คุณภาพ	ประสิทธิภาพ	พัฒนาองค์กร			ปี 2561 (ผลงาน)	ปี 2562 (ผลงาน)	ปี 2563	ปี 2564	ปี 2565	
ยุทธศาสตร์ที่ 3 พัฒนาความ เชี่ยวชาญทาง วิชาการด้าน ส่งเสริมสุขภาพจิต และป้องกันปัญหา สุขภาพจิต (ต่อ)	8. หน่วยงานมีการ ดำเนินงานตามมาตรฐาน การดำเนินงานส่งเสริม สุขภาพจิตและป้องกัน ปัญหาสุขภาพจิต		√		8.1 ร้อยละความสำเร็จของการพัฒนา/ปรับปรุง หน่วยงานตามเกณฑ์คุณภาพการบริหารจัดการภาครัฐ ระดับพื้นฐานสำหรับหน่วยงานในสังกัดกรมสุขภาพจิต (PMQA-M-F)	ร้อยละ	70 -	90 (100.0)	-	-	-	กลุ่มงานวิชาการ สุขภาพจิตและ ฝ่ายบริหารทั่วไป ศูนย์สุขภาพจิตที่ 2	
					8.2 ระดับความสำเร็จของการดำเนินงานตามมาตรฐาน การดำเนินงานของศูนย์สุขภาพจิตด้านส่งเสริม สุขภาพจิตและป้องกันปัญหาสุขภาพจิต (2.KPI MOUปี 60, กลุ่มศูนย์ปี61-63)	ระดับ	5 (5)	5 (5)	5	5	5		
	9. เทคโนโลยีสารสนเทศ ด้านส่งเสริมสุขภาพจิต และป้องกันปัญหา สุขภาพจิตมี ประสิทธิภาพ			√	9.1 ระดับความสำเร็จในการพัฒนาระบบเทคโนโลยี สารสนเทศด้านส่งเสริมป้องกันปัญหาสุขภาพจิต (3.KPI กลุ่มศูนย์ปี61-63)	ระดับ	5 (5)	5 (5)	5	5	5	กลุ่มงานวิชาการ สุขภาพจิตและ ฝ่ายบริหารทั่วไป ศูนย์สุขภาพจิตที่ 2	

(2) ประเด็นยุทธศาสตร์	(3) เป้าประสงค์	(4) มิติของเป้าประสงค์				(5) ตัวชี้วัด	(6) หน่วยนับ	(7) ค่าเป้าหมาย					(8) ผู้รับผิดชอบ (หน่วยดำเนินการ)			
		ประสิทธิผล	คุณภาพ	ประสิทธิภาพ	พัฒนาองค์กร			ปี 2561 (ผลงาน)	ปี 2562 (ผลงาน)	ปี 2563	ปี 2564	ปี 2565				
ยุทธศาสตร์ที่ 1-3	10. ระบบบริหารการเงินการคลัง มีประสิทธิภาพ				√	10.1 ค่า EUI ของหน่วยงานในสังกัดกรม สุขภาพจิต**	ร้อยละ ไฟฟ้า	≥ 0 (1.48)	≥ 0	≥ 0	≥ 0	≥ 0	ศูนย์สุขภาพจิตที่ 2 ใช้ไฟฟ้าร่วมกับ รพ. จิตเวชฯ			
									ร้อยละ น้ำมัน	≥ 0 (3.74)	≥ 0 (1.64)	≥ 0	≥ 0	≥ 0	ฝ่ายบริหารทั่วไป ศูนย์สุขภาพจิตที่ 2	
									10.2 ร้อยละการเบิกจ่ายงบประมาณ รายจ่ายงบดำเนินงานและงบลงทุน**	ร้อยละงบ ดำเนินงาน	84 (89.26)	95 (96.41)	95	95	95	ฝ่ายบริหารทั่วไป ศูนย์สุขภาพจิตที่ 2
									ร้อยละงบ ลงทุน	72 (99.99)	80 (100)	85	90	95		
	11. ระบบและกระบวนการการประเมิน คุณธรรมและความโปร่งใส มีคุณภาพ					√	11.1 ค่าคะแนนตามเกณฑ์การประเมิน คุณธรรมและความโปร่งใสในการ ดำเนินงานของหน่วยงานในสังกัดกรม สุขภาพจิต (ITA)**	ร้อยละทำ แบบ สำรวจ	-	≥ 80 (100)	≥ 85	≥ 90	≥ 95	ฝ่ายบริหารทั่วไป ศูนย์สุขภาพจิตที่ 2		
										ร้อยละ การรับรู้ ระดับมาก ขึ้นไป	-	≥ 60 (89.65)	≥ 60		≥ 65	≥ 70

(2) ประเด็นยุทธศาสตร์	(3) เป้าประสงค์	(4) มิติของเป้าประสงค์				(5) ตัวชี้วัด	(6) หน่วยนับ	(7) ค่าเป้าหมาย					(8) ผู้รับผิดชอบ (หน่วยดำเนินการ)
		ประสิทธิผล	คุณภาพ	ประสิทธิภาพ	พัฒนาองค์กร			ปี 2561 (ผลงาน)	ปี 2562 (ผลงาน)	ปี 2563	ปี 2564	ปี 2565	
ยุทธศาสตร์ที่ 1-3	12. หน่วยงานเป็นองค์กรแห่งความสุข				√	12.1 ร้อยละของบุคลากรในหน่วยงานที่ได้รับการพัฒนาทักษะและสมรรถนะในหลักสูตรที่จำเป็นในการปฏิบัติงาน	ร้อยละ	80	> 80 (100)	-	-	-	ฝ่ายบริหารทั่วไป ศูนย์สุขภาพจิตที่ 2
						12.2 ระดับความสำเร็จของการพัฒนาไปสู่การเป็นองค์กรแห่งความสุข (Happy Organization)**	ระดับ	-	-	5	5	5	

- หมายเหตุ:**
1. กรณีเป้าประสงค์ของยุทธศาสตร์หนึ่ง ส่งผลต่อเป้าประสงค์ของยุทธศาสตร์อื่นๆ ด้วย ให้หน่วยงานระบุซ้ำได้ โดยใส่เครื่องหมายดอกจัน 1 ดอก (\*) ไว้ท้ายเป้าประสงค์นั้นๆ
  2. ตัวชี้วัดที่มาจากคำรับรองการปฏิบัติราชการของหน่วยงาน ในปี 2563 ให้ทำเครื่องหมายดอกจัน 2 ดอก (\*\*) ไว้ท้ายชื่อตัวชี้วัดนั้นๆ ด้วย